

LES RÉSERVES DE BIOSPHÈRE COHABITER LA TERRE

Climatologues, écologues et scientifiques de tous bords nous alertent. Le climat se réchauffe, les écosystèmes se dégradent et la biodiversité s'effondre.

Pour améliorer les relations Homme-nature sur des bases scientifiques au niveau mondial, l'UNESCO a créé, dès 1971, le programme Man and Biosphere (Programme sur l'Homme et la biosphère ou MAB). 50 ans plus tard, le Réseau mondial de sites d'expérimentation du MAB compte 714 réserves de biosphère, 21 réserves transfrontières, dans 129 pays.

Cette exposition retrace quelques-unes des actions développées grâce à ces réserves de biosphère. Inspirantes, adaptables voire répliquables, ces actions montrent qu'il est possible de mobiliser les habitants d'un territoire autour d'un projet simple et complexe à la fois : Cohabiter la Terre.

QU'EST-CE QU'UNE RÉSERVE DE BIOSPHÈRE ?



LE DÉVELOPPEMENT
SOCIAL



LE DÉVELOPPEMENT
ÉCONOMIQUE



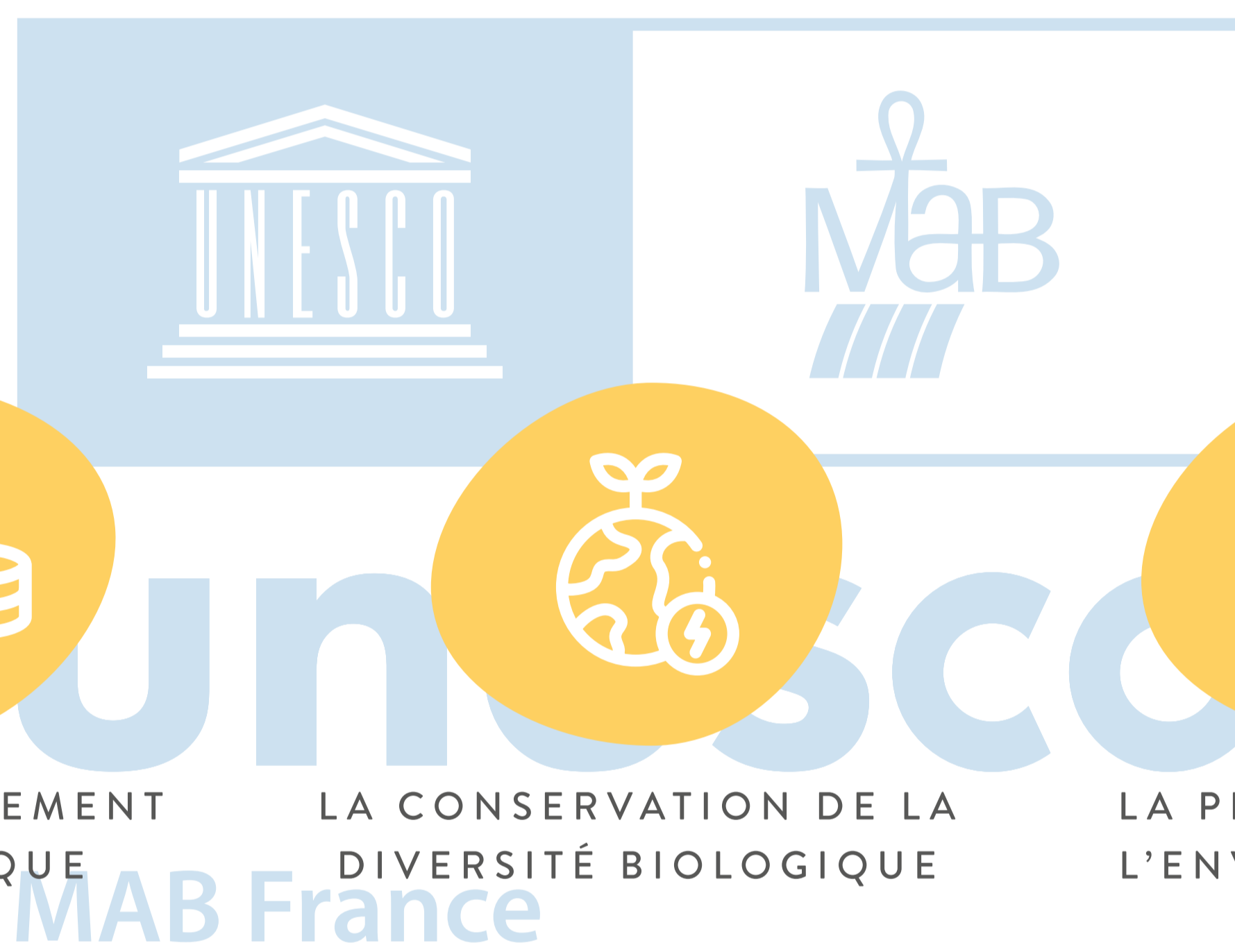
LA CONSERVATION DE LA
DIVERSITÉ BIOLOGIQUE



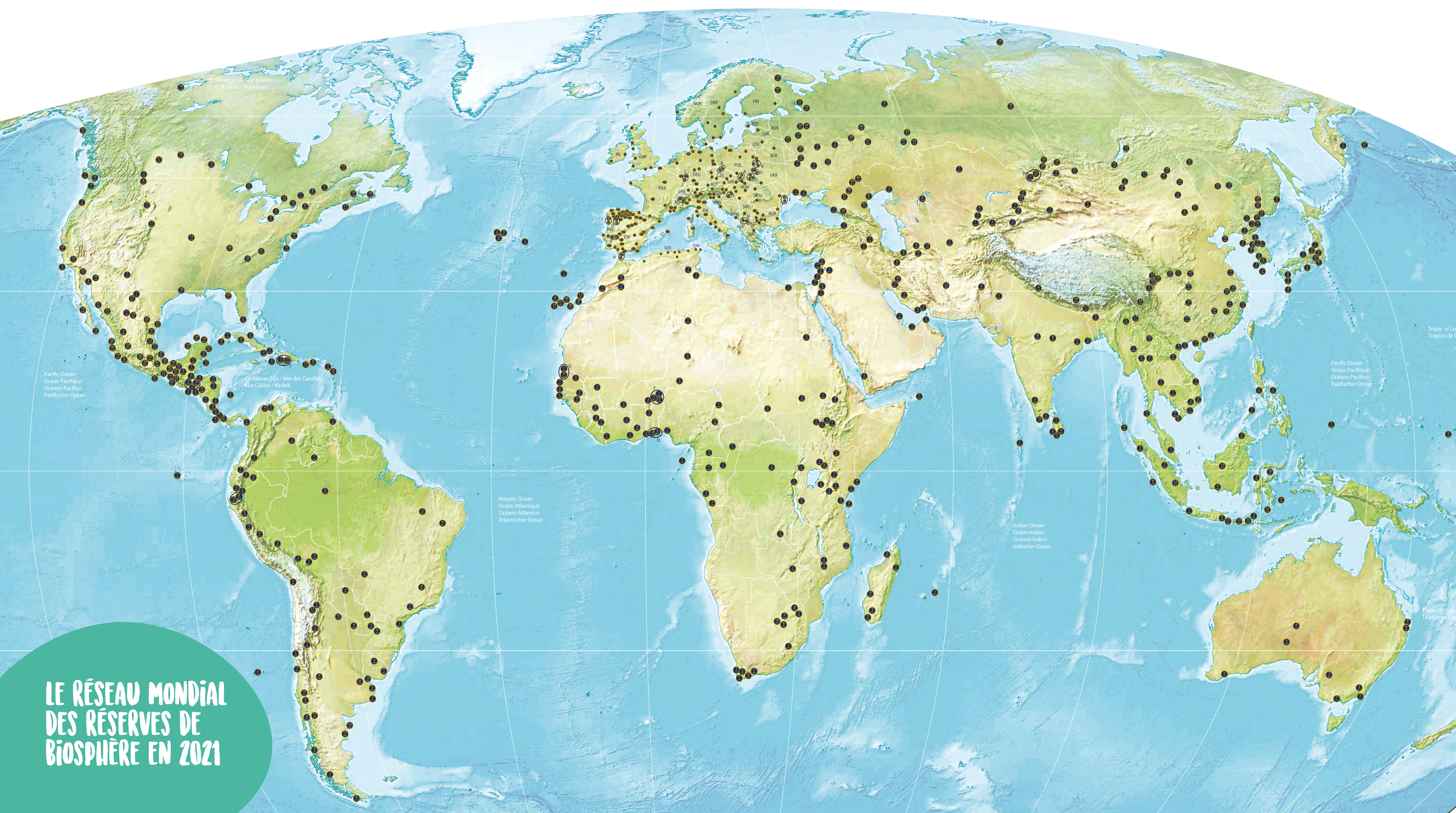
LA PROTECTION DE
L'ENVIRONNEMENT



LE RESPECT DES
VALEURS CULTURELLES



Grâce à une gouvernance ouverte, les réserves de biosphère rassemblent les gestionnaires, les chercheurs, les entrepreneurs, les élus, les institutions et les organismes de formations (écoles, universités) qui collaborent pour trouver des solutions locales aux problèmes d'environnement et de développement.



LE RÉSEAU MONDIAL
DES RÉSERVES DE
BIOSPHÈRE EN 2021